

GOITZSCHE MARATHON

MARATHON 3. Mai 2026

Marathon | Halbmarathon | 10 Km |
10 Km Nordic-Walking | Marathonstaffel
Firmenlauf | Jedermannlauf | Schülerlauf
Bambinilauf | 3. Special Olympics Lauf



Hafen der Gesundheit



Wir sind ein Team.



DEINE ZUKUNFT IN DEINER HEIMAT!

Gesundheit aus der
Mitte Deutschlands



mibe

mibe GmbH
Arzneimittel



mibe.dermapharm.com

Dein Top Arbeitgeber aus Sandersdorf-Brehna

GRÜßWORT VON OBERBÜRGERMEISTER A. SCHENK

Liebe Teilnehmerinnen und Teilnehmer,

Herzlich willkommen zum 10. Goitzsche Marathon 2026!

Ich heiße Sie herzlich willkommen zum 10. Goitzsche Marathon in Bitterfeld-Wolfen! Inmitten der wunderschönen Natur rund um den Goitzsche-See haben wir wieder die Gelegenheit, den Sport zu feiern und uns als Gemeinschaft zu verbinden.

Wenn der Startschuss fällt, verwandeln sich die Laufstrecken in eine Arena der Ausdauer, Disziplin und Lebensfreude. Dass wir so viele Menschen an der Startlinie sehen – vom Bambini-Lauf über die Freizeitdistanzen bis hin zur Königsdisziplin, dem Marathon – erfüllt mich mit Stolz.

Gerade in der heutigen, oft hektischen Zeit ist es wichtig, sich Auszeiten zu nehmen. Laufen ist eine ideale Möglichkeit, Stress abzubauen, den Kopf freizubekommen und neue Energie zu tanken. Besonders freuen wir uns, dass auch wieder viele Kinder und Jugendliche sich an die Startlinie wagen und den Wettkampf gegen sich selbst, die Zeit und Mitläuferinnen bzw. Mitläufer annehmen.

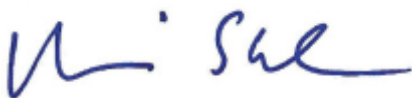
Der Laufsport ist eine tolle Gelegenheit, die Freude an Bewegung zu entdecken, Ausdauer zu stärken und Gemeinschaft zu erleben.

Eine Sportveranstaltung dieser Größenordnung lebt vom Miteinander. Mein herzlicher Dank gilt dem Organisationsteam sowie den zahlreichen freiwilligen Helferinnen und Helfern an der Strecke und den Verpflegungsstationen. Ohne ihr ehrenamtliches Engagement wäre dieser Tag nicht möglich.

Ich wünsche allen Teilnehmerinnen und Teilnehmern einen erfolgreichen, verletzungsfreien Lauf und das unvergleichliche Gefühl, über sich selbst hinausgewachsen zu sein. Genießen Sie die Atmosphäre in unserer schönen Stadt und an der wundervollen Goitzsche!

Los geht's!

Ihr Armin Schenk
Oberbürgermeister Stadt Bitterfeld-Wolfen





taglich Halbmarathon



...damit es lauft!

Unser Rohrbruckennetz am Standort ist fast so lang wie ein Halbmarathon. Bei der regelmaigen Wartung laufen wir es taglich ab und kummern uns um eine funktionstuchtige Infrastruktur im Chemiepark.

Seit 2017 sind wir Sponsor und verlasslicher Partner des Goitzsche Marathon. Mit uns kommen Sie gut ins Ziel.

GOITZSCHE MARATHON - LAUFSTRECKEN / STARTZEITEN / STARTORTE

Marathon: 42,195 Km
Start : 9:35 Uhr
Startort : Hafen Bitterfeld



10 Km
Start : 9:35 Uhr
Startort : Hafen Bitterfeld



10 Km Nordic-Walking
Start : 09:40 Uhr
Startort : Hafen Bitterfeld



AUTOHAUS LEHMANN GMBH

Schülerlauf: 2,1 Km | 4,2 Km
Start : 09:45 Uhr | 10:00 Uhr
Startort : Hafen Bitterfeld



Firmen-Marathonstaffel: 10 x 4,2 Km
Start : 10:00 Uhr
Startort : Hafen Bitterfeld



Jedermannlauf 4,2 Km
Start : 10:00 Uhr
Startort : Hafen Bitterfeld



Firmenlauf 4,2 Km
Start : 10:00 Uhr
Startort : Hafen Bitterfeld



Halbmarathon: 21,1 Km
Start : 10:30 Uhr
Startort : Uferpromenade /
Str. d. OdF, OT Mühlbeck



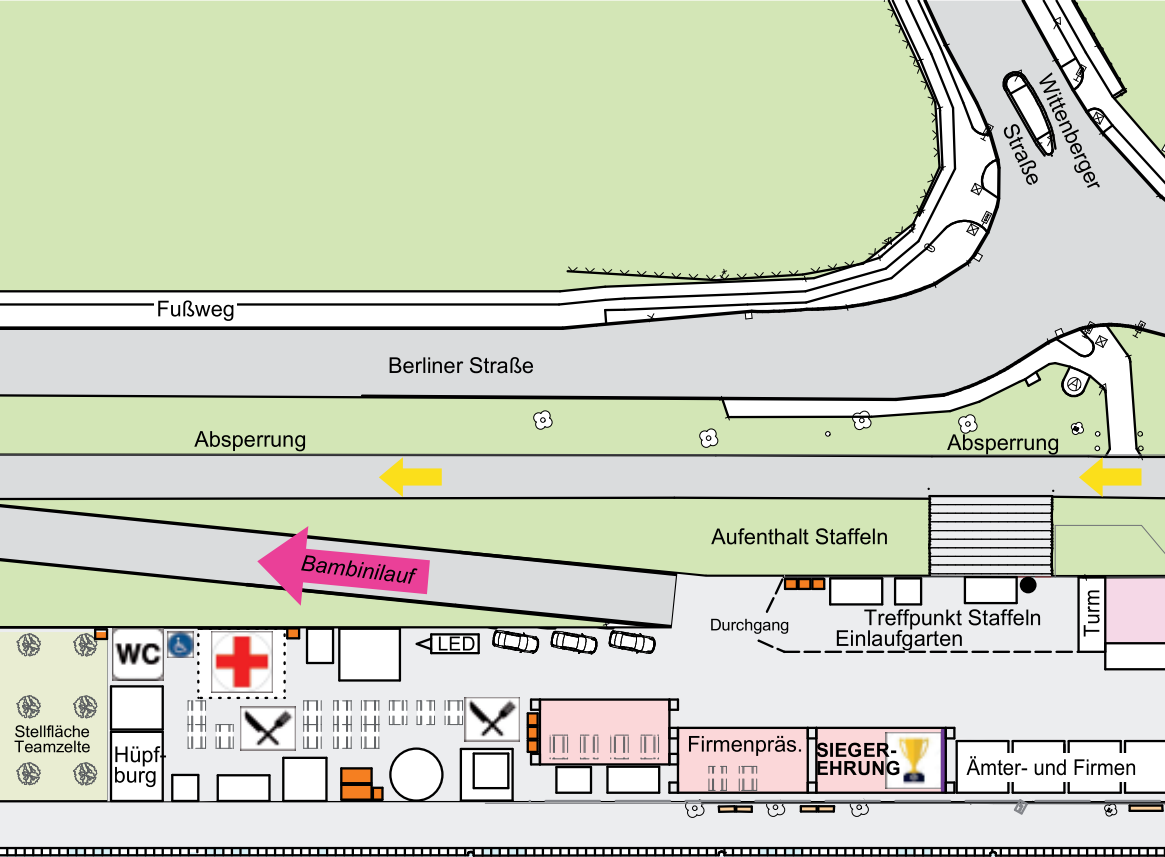
Bambinilauf: ca. 500 m
Start : 11:30 Uhr
Startort : Hafen Bitterfeld



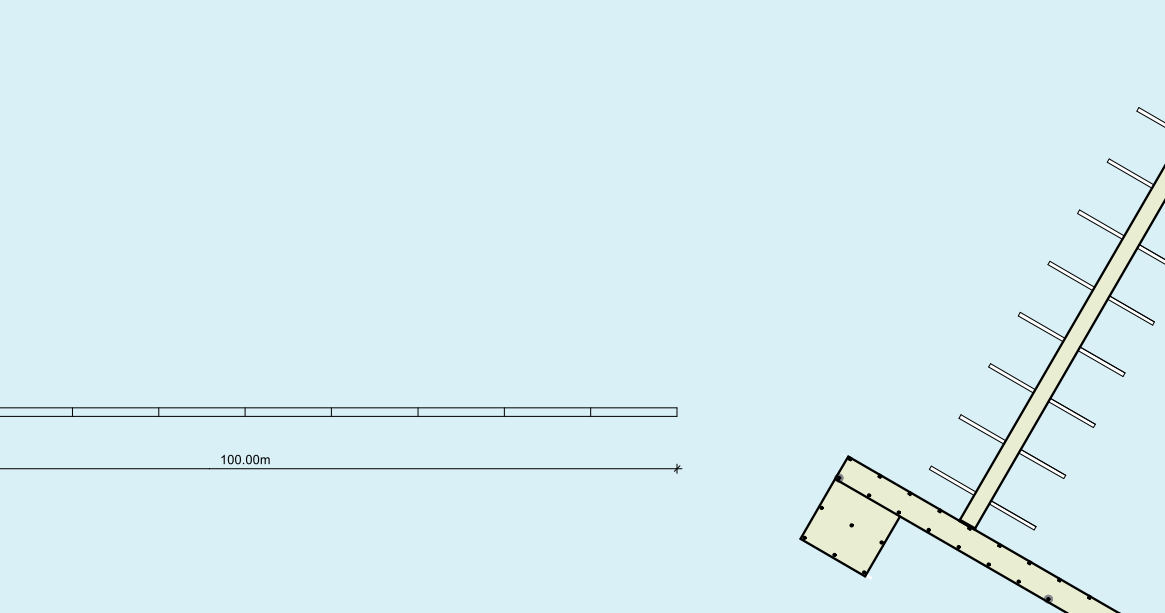


Ein Unternehmen der ERBUD Gruppe





Goitzsche



Marathon-Staffel
Firmen Marathon Staffel
Firmenlauf
Jedermannlauf
Schülerlauf

10 km
10 km Nordic

Marathon

Halb-marathon

Berliner Straße

kein Zugang möglich!

Absperrung

Aufenthalt Staffeln

START - ZIEL

Sprecher

Zugang
Bambinilauf

Umkleiden
Gepäck

WC

präsentationen

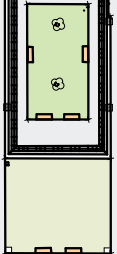
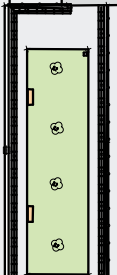
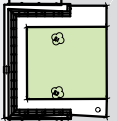
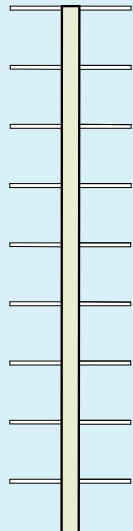
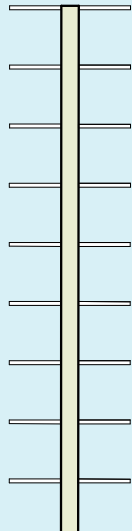
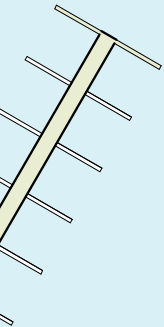


Foto

MELDE-ZELT

Zugang vom Parkplatz

Abfahrt
Busshuttle
Parkplatz



- ORGANISATORISCHES -

ANREISE :	06749 Bitterfeld-Wolfen, OT Bitterfeld, B 100, Berliner Straße / Stadthafen
SHUTTLE-BUS HALBMARATHON :	Abfahrt Shuttle-Bus ab 9:00 Uhr ca. 150 m vom Meldebüro, Parkplatz B 100/Berliner Straße Abfahrt zum Start Halbmarathon: Straße der OdF, Muldestausee - OT Mühlbeck - Uferprom. <i>Letzter Bustransfer ca. 10:00 Uhr.</i>
PARKPLÄTZE OT BITTERFELD :	<i>Berliner Straße</i> (ca. 400 PKW), ca. 100 m vom Anmeldebereich entfernt in Richtung Wittenberg <i>Am Plan</i> (ca. 200 PKW), ca. 200 m vom Anmeldebereich entfernt in Richtung Zentrum Bitterfeld <i>Sportpark Süd</i> , Niemecker Str. (ca. 200 PKW), ca. 500 m vom Anmeldebereich entfernt
VERPFLEGUNG :	An der Strecke werden alle 5 km, Getränke (Wasser, Tee, teilw. Iso und Cola), sowie teilw. Obst angeboten.
UMKLEIDE / TOILETTEN / DUSCHMÖGLICHKEITEN:	Stadthafen / Sportpark Süd (Zelt/Dusch- und Toilettencontainer)
MELDEBÜRO / AUSGABE STARTUNTERLAGEN / NACHMELDUNGEN :	Stadthafen 02.05. -15.00 Uhr - 19.00 Uhr 03.05. - 7.00 Uhr bis 1 Stunde vor Start der jeweiligen Wettkampfstrecke

Ihre Experten für's Wohnen



Seit über 70 Jahren gibt es in Bitterfeld eine kommunale Wohnungsverwaltung. Gut 36 Jahre steht die NEUBI (Neue Bitterfelder Wohnungs- und Baugesellschaft) in unserer Region für bezahlbares, altersgerechtes und barrierefreies Wohnen aller Generationen. Mit aktiver Stadtentwicklung in Form von Rückbau, attraktiven Neubauten und Sanierungen tragen wir dazu bei, die Lebensqualität zu steigern. Junges Wohnen in Bitterfeld-Wolfen und Sandersdorf-Brehna ist ebenso im Fokus, um unsere Städte frisch und lebendig zu halten. Wir sind der Region eng verbunden und unterstützen zahlreiche Vereine und Institutionen. Auch der Goitzsche-Marathon zählt seit Jahren als Treffpunkt der Generationen dazu.

Wir wünschen allen Teilnehmern viel Spaß und maximale Erfolge.



AUTOHAUS LEHMANN GMBH





SYSTEM. INSTANDSETZUNG. SERVICE.

- 24h SERVICE
- INSTANDHALTUNG 4.0
- INDUSTRIE 4.0

- Industriemontagen
- Rohrleitungsbau
- Technikumsanlagen
- Metall- und Polymertechnik
- Armaturenservice



30 Jahre Erfahrung, über 50 Spezialisten: die SIS GmbH ist Ihr Experte für Industrieservice, Instandhaltung, Sonderanfertigungen und komplexe Servicelösungen.

Wir bieten maßgeschneiderte Lösungen in den Bereichen Metall- und Kunststoffbearbeitung, Montagen und Rohrleitungsbau.

Unser Fokus liegt auf der chemischen und metallurgischen Industrie. Erfahren Sie mehr über unsere Leistungen und Projekte!

GOITZSCHE MARATHON



3. Special Olympics Lauf beim Goitzsche Marathon

**Special
Olympics**
Sachsen-Anhalt



Informationen und
Anmeldung unter:
www.specialolympics.de



Der Special Olympics Lauf im Rahmen des Goitzsche Marathons ist eine Initiative der Special Olympics Dachkampagne „#ZusammenInklusiv – Teilhabe vor Ort“, die durch das Projekt „Alltag Inklusion“ umgesetzt wird. Der Goitzsche Marathon sorgt somit für mehr Teilhabe von Menschen mit geistiger Behinderung im Sport. Das Projekt "Alltag Inklusion" wird vom Bundesministerium für Arbeit und Soziales gefördert.

www.goitzsche-marathon.eu